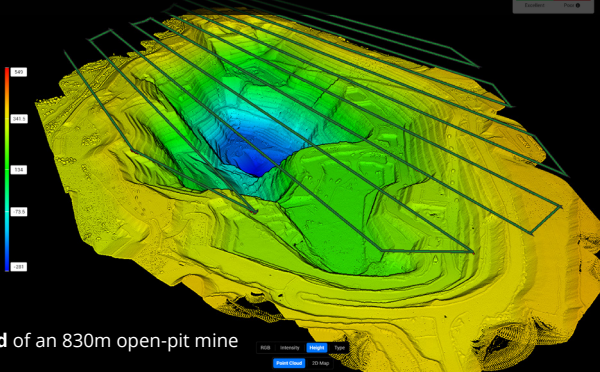




DJI ZENMUSE L3

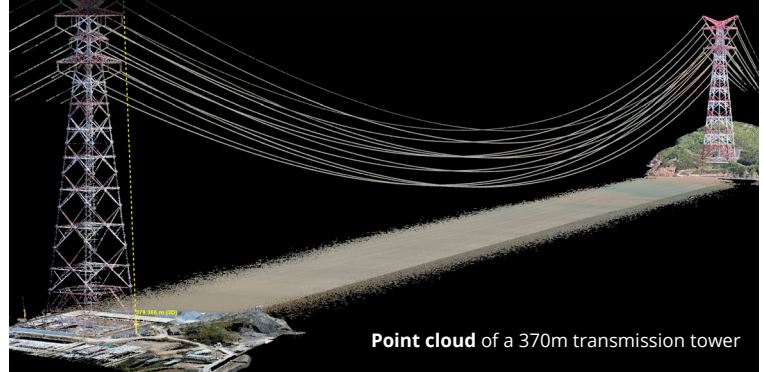
Sistem Survei LiDAR Udara Jarak Jauh Pertama dari DJI

950 M LONG RANGE LIDAR CAPABILITY



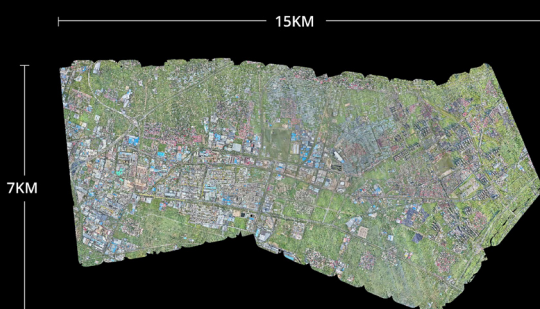
Point cloud of an 830m open-pit mine

HIGH POINT DENSITY AT LONG RANGE

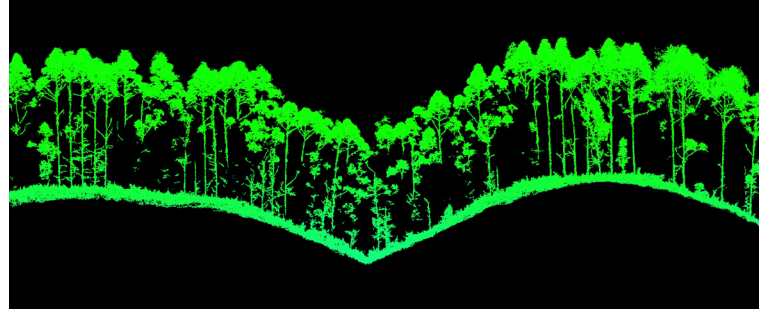


Point cloud of a 370m transmission tower

UP TO 5000 HA PER DAY



STRONGER PENETRATION





DJI Zenmuse L3 adalah sensor LiDAR generasi terbaru yang dirancang untuk memberikan peningkatan signifikan dalam **jangkauan**, **akurasi**, dan **efisiensi** pemetaan udara. DJI Zenmuse L3 secara signifikan memperluas area cakupan yang dapat dipetakan dalam satu kali penerbangan, menandai transformasi besar dalam efisiensi dan biaya operasional survei berbasis drone, serta mendukung pertumbuhan pesat pasar drone komersial di Indonesia.

Key Features

1. Long-Range 1535nm LiDAR

- Menjangkau hingga 950 m dengan akurasi absolut ± 10 mm dan akurasi vertikal ± 3 cm pada jarak 120 m.

2. Dual 100MP RGB Cameras (4/3 CMOS)

- Dilengkapi dua kamera RGB beresolusi tinggi + mechanical shutter untuk menghasilkan GSD 3 cm pada ketinggian 300 dengan hasil yang tajam, detail, dan tanpa distorsi.

3. High Pulse Rate & Multiple Returns

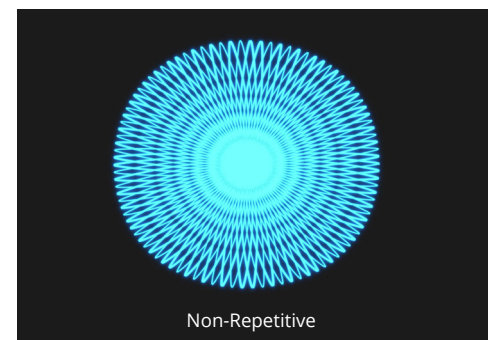
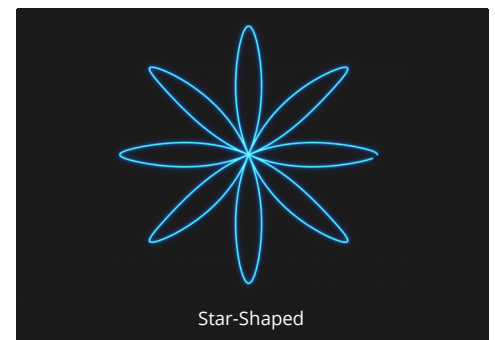
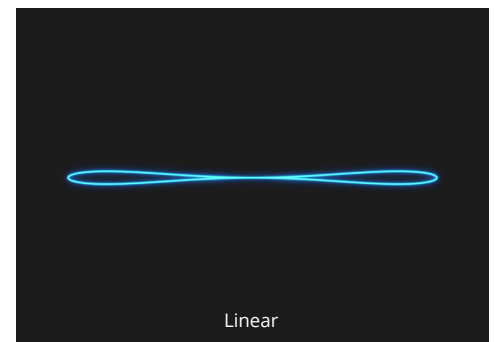
- Menghasilkan hingga 2 juta titik per detik dan mendukung 16 multiple returns untuk point cloud yang padat dan akurat.
- Tersedia 3 scanning modes:
 - Linear untuk pemetaan topografi di area datar dan terbuka
 - Star-Shaped untuk area berhutan atau perkotaan padat
 - Non-Repetitive untuk inspeksi jaringan listrik dan struktur kompleks

4. High Operational Efficiency

- Zenmuse L3 dapat memetakan 10 km² dalam satu penerbangan hingga 100 km² per hari.
- Secara simultan menghasilkan data Digital Orthophoto Map (DOM) dan Digital Elevation Model (DEM) dalam satu misi.

5. Seamless Integration with DJI Ecosystem

- Terintegrasi penuh dengan DJI M400, D-RTK 3 Multifunctional Station, dan rangkaian software DJI Pilot 2, DJI Terra, DJI Modify, & DJI FlightHub 2.



Product Specs

- Laser Wavelength: 1535 nm (eye-safe)
- Max Detection Range: up to 950 m
- Accuracy: ± 10 mm absolute; ± 3 cm vertical @120 m
- Laser Pulse Rate: up to 2 million pts/s, with 16 returns
- Beam Divergence: 0.25 mrad for fine details (e.g., cables, branches)
- Weight: 1.60kgg
- Protection Rating: IP54 (dust & splash resistant)
- Operating Temperature: -20°C to 50°C
- Compatibility: Fully integrated with DJI Matrice 400
- Real-Time Preview: Live point cloud in DJI Pilot 2.